

# Příloha - export nálezů z NDOP

# ID | 67689124

# Druh | **Crex crex** (Linnaeus, 1758) - chřástal polní | [Karta druhu >](#)

Vyhlaška 395/1992 Sb. ve znění vyhl. 175/2006 Sb | Silně ohrožený  
Evropsky významný druh | (Směrnice o ptácích) Příloha I  
Červený seznam | VU - Zranitelný  
Nepůvodní druh |  
Určen, zapsán | Crex crex  
Původní jméno |  
Taxonomické zařazení | říše Animalia / kmen Chordata / třída Aves / řád Gruiformes / čeleď Rallidae

# Vlastní název | Počet | Počítáno

Taxonomická poznámka | původní název na: [https://birds.cz/avif/obsdetail.php?obs\\_id=16592607](https://birds.cz/avif/obsdetail.php?obs_id=16592607)  
Popis umístění lokality | Konec ulice K Bříže  
Popis biotopu | počet ve zdroji neuděn

# Lokalizace | K Bříže | kat. úz. Minkovice | pole s.m. 5256 | ID zákrusu 13372885

Poznámka | avif\_raw\_list

# Datum | 09.06.2026 | 09.06.2026 | D | ID akce 15880406 | [Karta akce >](#)

# Autor | Petr Novotný

# Zdroj | Česká společnost ornitologická (2025) AVIF - Faunistická databáze české společnosti ornitologické.

# Projekt | Sběr floristických a faunistických nálezů

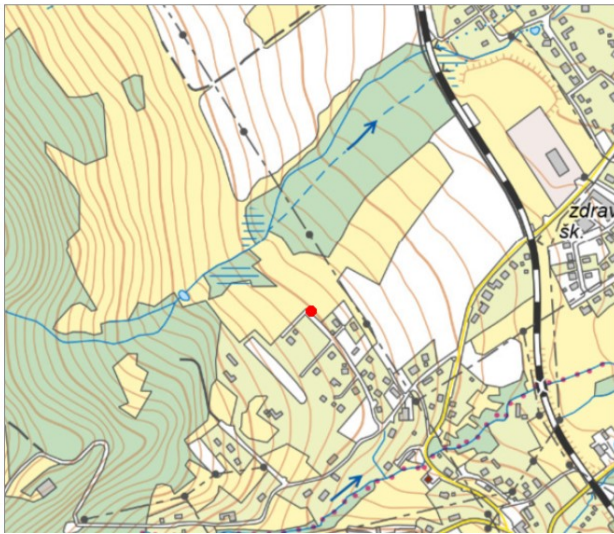
# Datová sada | AVIF - databanka České společnosti ornitologické

# Zapsal | Mikuláš Ivan Bc. | 24.06.2026

# Věrohodnost | Neurčena < Validovat

# Foto

# Mapa



# ID | 67677073

# Druh | **Crex crex** (Linnaeus, 1758) - chřástal polní | [Karta druhu >](#)

Vyhlaška 395/1992 Sb. ve znění vyhl. 175/2006 Sb | Silně ohrožený  
Evropsky významný druh | (Směrnice o ptácích) Příloha I  
Červený seznam | VU - Zranitelný  
Nepůvodní druh |  
Určen, zapsán | Crex crex  
Původní jméno |  
Taxonomické zařazení | říše Animalia / kmen Chordata / třída Aves / řád Gruiformes / čeleď Rallidae

# Vlastní název | Počet 1 | Počítáno jedinci

Etologie | zpěv  
Hnízdní kód | A2  
Taxonomická poznámka | původní název na: [https://birds.cz/avif/obsdetail.php?obs\\_id=16585621](https://birds.cz/avif/obsdetail.php?obs_id=16585621)  
Popis umístění lokality | Ulice K Bříže  
Popis biotopu | počet uvedený ve zdroji: 1

# Lokalizace | K Bříže | kat. úz. Minkovice | pole s.m. 5256 | ID zákrusu 13362818

Poznámka | avif\_raw\_list

# Datum | 07.06.2026 | 07.06.2026 | D | ID akce 15876907 | [Karta akce >](#)

# Autor | Petr Novotný

# Zdroj | Česká společnost ornitologická (2025) AVIF - Faunistická databáze české společnosti ornitologické.

# Projekt | Sběr floristických a faunistických nálezů

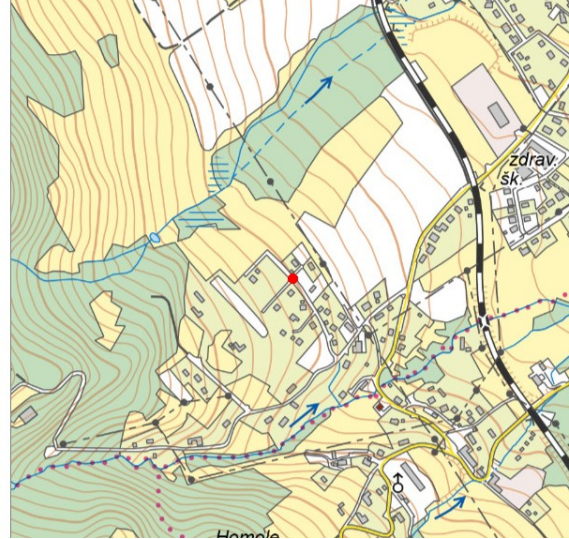
# Datová sada | AVIF - databanka České společnosti ornitologické

# Zapsal | Mikuláš Ivan Bc. | 22.06.2026

# Věrohodnost | Neurčena < Validovat

# Foto

# Mapa



# ID | 67427521

# Druh | **Crex crex** (Linnaeus, 1758) - chřástal polní | [Karta druhu >](#)

Vyhlaška 395/1992 Sb. ve znění vyhl. 175/2006 Sb | Silně ohrožený  
Evropsky významný druh | (Směrnice o ptácích) Příloha I  
Červený seznam | VU - Zranitelný  
Nepůvodní druh |  
Určen, zapsán | Crex crex  
Původní jméno |  
Taxonomické zařazení | říše Animalia / kmen Chordata / třída Aves / řád Gruiformes / čeleď Rallidae

# Vlastní název | Počet 1 | Počítáno samci

Hnízdní kód | A2

# Lokalizace | K Bříže, Minkovice | kat. úz. Minkovice | pole s.m. 5256 | ID zákrusu 13243492

# Datum | 26.05.2026 22:00 | 26.05.2026 22:00 | D | ID akce 15790057 | [Karta akce >](#)

# Autor | Mgr. Jakub Čejka

# Zdroj | ČEJKA J. (2026) Terénní zápisky - náhodná pozorování.

# Projekt | Mobilní sběr dat

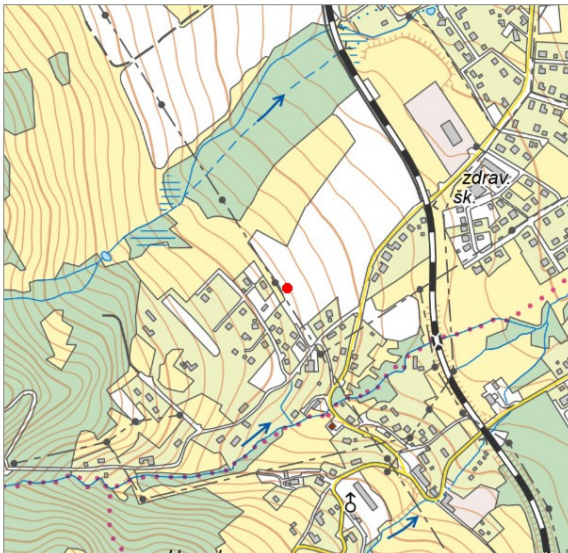
# Datová sada | ND - Databáze BioLog

# Zapsal | Čejka Jakub Mgr. | 28.05.2026

# Věrohodnost | Věrohodný název (Čejka Jakub Mgr.) | Garantováno (Mikuláš Ivan Bc.) | < Zpochybnit

# Foto

# Mapa



# ID | 67677084

# Druh | **Crex crex** (Linnaeus, 1758) - chřástal polní | [Karta druhu >](#)

Vyhlaška 395/1992 Sb. ve znění vyhl. 175/2006 Sb | Silně ohrožený  
Evropsky významný druh | (Směrnice o ptácích) Příloha I  
Červený seznam | VU - Zranitelný  
Nepůvodní druh |  
Určen, zapsán | Crex crex  
Původní jméno |  
Taxonomické zařazení | říše Animalia / kmen Chordata / třída Aves / řád Gruiformes / čeleď Rallidae

# Vlastní název | Počet 2 | Počítáno jedinci

Taxonomická poznámka | původní název na: [https://birds.cz/avif/obsdetail.php?obs\\_id=16585631](https://birds.cz/avif/obsdetail.php?obs_id=16585631)  
Popis umístění lokality | Od konce ulice K Bříže směrem k vodjemu  
Popis biotopu | počet uvedený ve zdroji: 2

# Lokalizace | K Bříže | kat. úz. Minkovice | pole s.m. 5256 | ID zákrusu 13362819

Poznámka | avif\_raw\_list

# Datum | 21.05.2026 | 21.05.2026 | D | ID akce 15876908 | [Karta akce >](#)

# Autor | Petr Novotný

# Zdroj | Česká společnost ornitologická (2025) AVIF - Faunistická databáze české společnosti ornitologické.

# Projekt | Sběr floristických a faunistických nálezů

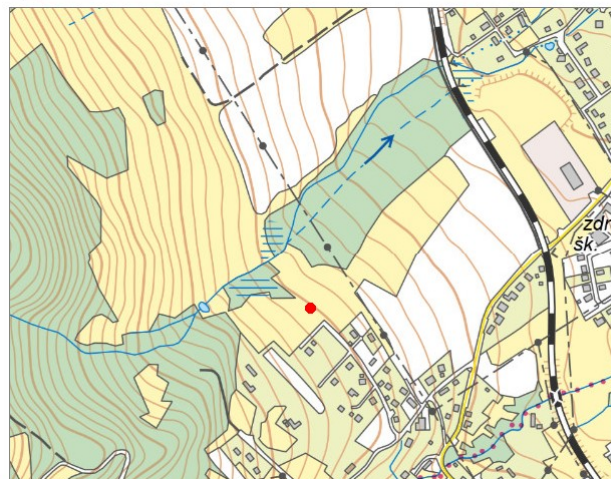
# Datová sada | AVIF - databanka České společnosti ornitologické

# Zapsal | Mikuláš Ivan Bc. | 22.06.2026

# Věrohodnost | Neurčena < Validovat

# Foto

# Mapa



# ID | 11543513

# Druh | **Crex crex** (Linnaeus, 1758) - chřástal polní | [Karta druhu >](#)

Vyhlaška 395/1992 Sb. ve znění vyhl. 175/2006 Sb | Silně ohrožený  
Evropsky významný druh | (Směrnice o ptácích) Příloha I  
Červený seznam | VU - Zranitelný  
Nepůvodní druh |  
Určen, zapsán | Crex crex  
Původní jméno |  
Taxonomické zařazení | říše Animalia / kmen Chordata / třída Aves / řád Gruiformes / čeleď Rallidae

# Vlastní nález | Počet 1 | Počítáno samci

Poznámka | volající spontánně

# Lokalizace | Šimonovice - Podještědí - 12 | kat. úz. Minkovice | pole s.m. 5256 | ID zákrusu 1231866

# Datum | 31.05.2008 | 31.05.2008 | D | ID akce 4361531 | [Karta akce >](#)

# Autor | Miroslav Lubas

# Zdroj | LUBAS M. (2008) Chřástal polní v Podještědí 2008 (linie Jeřmanice - Minkovice - Karlov - Nová Ves).

# Projekt | Monitoring ptáčích oblastí a druhů přílohy I

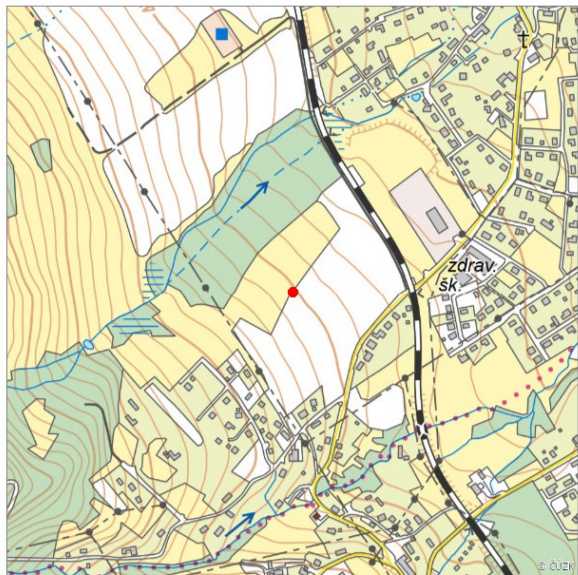
# Datová sada | Nálezová data ochrany přírody

# Zapsal | Jindrová Monika | 18.10.2009

# Věrohodnost | Věrohodný nález (Vojtěchovská Eva Mgr.) | Garantováno (Vojtěchovská Eva Mgr.) | < Zpochybnit

# Foto

# Mapa



# ID | 4216334

# Druh | **Crex crex** (Linnaeus, 1758) - chřástal polní | [Karta druhu >](#)

Vyhlaška 395/1992 Sb. ve znění vyhl. 175/2006 Sb | Silně ohrožený  
Evropsky významný druh | (Směrnice o ptácích) Příloha I  
Červený seznam | VU - Zranitelný  
Nepůvodní druh |  
Určen, zapsán | Crex crex  
Původní jméno |  
Taxonomické zařazení | říše Animalia / kmen Chordata / třída Aves / řád Gruiformes / čeleď Rallidae

# Vlastní nález | Počet 1 | Počítáno samci

Identifikace | akusticky  
Etologie | hlasový projev  
Poznámka | spontánní hlas, slabý vítr, polojasno

# Lokalizace | Podještědí A 12 | kat. úz. Minkovice | pole s.m. 5256 | ID zákrusu 1030762

# Datum | 31.05.2008 | 31.05.2008 | D | ID akce 3893842 | [Karta akce >](#)

# Autor | Miroslav Lubas

# Zdroj | Kolektiv autorů (2008) Monitoring chřástala polního v roce 2008.

# Projekt | Monitoring ptáčích oblastí a druhů přílohy I

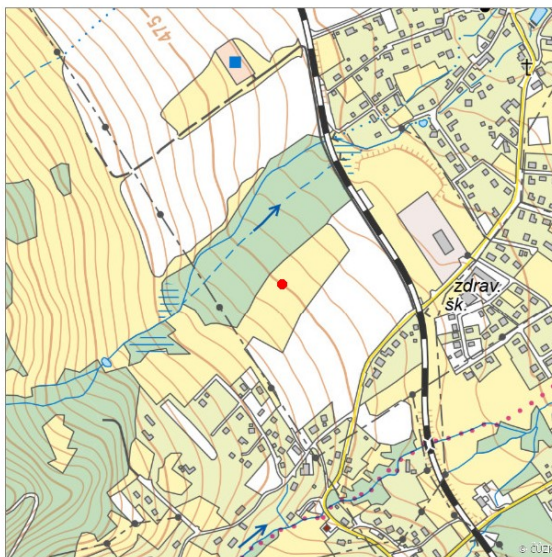
# Datová sada | Nálezová data ochrany přírody

# Zapsal | Valčíková Ivana Mgr. | 24.03.2009

# Věrohodnost | Věrohodný nález (Vojtěchovská Eva Mgr.) | Garantováno (Vojtěchovská Eva Mgr.) | < Zpochybnit

# Foto

# Mapa



# ID | 3652252

# Druh | **Crex crex** (Linnaeus, 1758) - chřástal polní | [Karta druhu >](#)

Vyhlaška 395/1992 Sb. ve znění vyhl. 175/2006 Sb | Silně ohrožený  
Evropsky významný druh | (Směrnice o ptácích) Příloha I  
Červený seznam | VU - Zranitelný  
Nepůvodní druh |  
Určen, zapsán | Crex crex  
Původní jméno |  
Taxonomické zařazení | říše Animalia / kmen Chordata / třída Aves / řád Gruiformes / čeleď Rallidae

# Vlastní nález | Počet 5 | Počítáno jedinci

Popis umístění lokality | Šimonovice

Poznámka | 3-5 ex.

# Lokalizace | u obce Šimonovice-LB | kat. úz. Minkovice | pole s.m. 5256 | ID zákrusu 992609

# Datum | 30.05.2005 | 30.05.2005 | D | ID akce 3184513 | [Karta akce >](#)

# Autor | Miroslav Lubas

# Zdroj | LUBAS M. (2005) Monitoring - Trasa - Záskaří-Liberec a Bedřichov-Nová Ves.

# Projekt | Monitoring ptáčích oblastí a druhů přílohy I

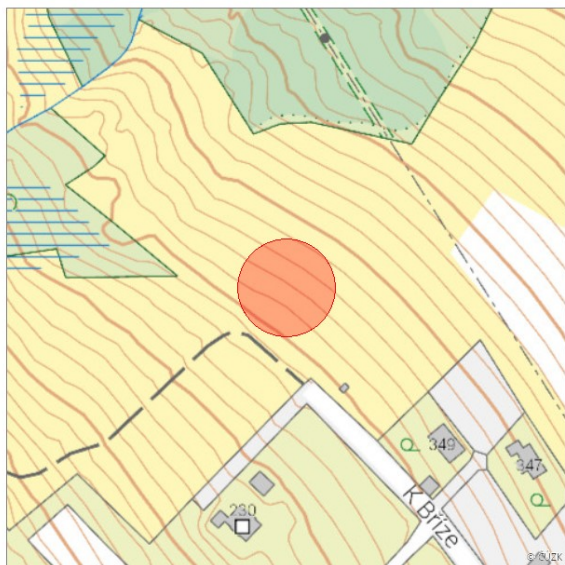
# Datová sada | Nálezová data ochrany přírody

# Zapsal | Šemnická Markéta | 20.03.2008

# Věrohodnost | Věrohodný nález (Vojtěchovská Eva Mgr.) | Garantováno (Vojtěchovská Eva Mgr.) | < Zpochybnit

# Foto

# Mapa



# ID | 13779004

# Druh | **Crex crex** (Linnaeus, 1758) - chřástal polní | [Karta druhu >](#)

Vyhlaška 395/1992 Sb. ve znění vyhl. 175/2006 Sb | Silně ohrožený  
Evropsky významný druh | (Směrnice o ptácích) Příloha I  
Červený seznam | VU - Zranitelný  
Nepůvodní druh |  
Určen, zapsán | Crex crex  
Původní jméno |  
Taxonomické zařazení | říše Animalia / kmen Chordata / třída Aves / řád Gruiformes / čeleď Rallidae

# Vlastní nález | Počet 4 | Počítáno samci

Poznámka | 4-7

# Lokalizace | Šimonovice u Liberce sever | kat. úz. Minkovice | pole s.m. 5256 | ID zákrusu 1763851

# Datum | 01.05.2003 | 31.08.2003 | DD | ID akce 5123401 | [Karta akce >](#)

# Autor | Miroslav Lubas

# Zdroj | LUBAS M. (2003) Mapování chřástala polního (Crex crex) jako podklad pro přípravu Agro-Enví opatření.

# Projekt | Sběr floristických a faunistických nálezů

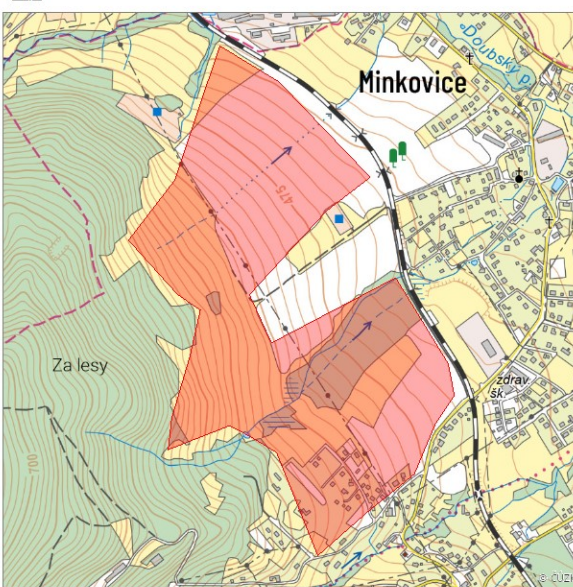
# Datová sada | Nálezová data ochrany přírody

# Zapsal | Vojtěchovský Petr | 11.06.2011

# Věrohodnost | Věrohodný nález (Vojtěchovská Eva Mgr.) | Garantováno (Vojtěchovská Eva Mgr.) | < Zpochybnit

# Foto

# Mapa



# ID | 67423461

# Druh | **Coturnix coturnix** (Linnaeus, 1758) - křepelka polní | [Karta druhu >](#)

Vyhlaška 395/1992 Sb. ve znění vyhl. 175/2006 Sb | **Silně ohrožený**  
Evropský významný druh |  
Červený seznam | NT - Téměř ohrožený  
Nepůvodní druh |  
Určen, zapsán | Coturnix coturnix  
Původní jméno |  
Taxonomické zařazení | říše Animalia / kmen Chordata / třída Aves / řád Galliformes / čeleď Phasianidae

# **Vlastní nález** | Počet 1 | Počítáno samci  
Hnízdní kód | A2

# **Lokalizace** | Šimonovice-Liberec 25, K Bříze 347 | kat. úz. Minkovice | pole s.m. 5256 | ID zápisu 13240321

# **Datum** | 26.05.2026 | 26.05.2026 | D | ID akce 15788398 | [Karta akce >](#)

# **Autor** | Mgr. Jakub Čejka

# **Zdroj** | ČEJKA J. (2026) Terénní zápisky - náhodná pozorování.

# **Projekt** | Mobilní sběr dat

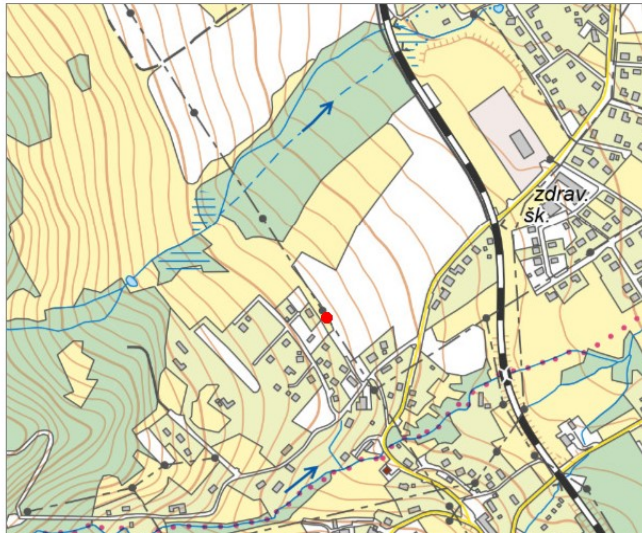
# **Datová sada** | ND - Databáze BioLog

# **Zapsal** | Čejka Jakub Mgr. | 27.05.2026

# **Věrohodnost** | Věrohodný nález (Čejka Jakub Mgr.) | [Validovat](#) | [Zpochybnit](#)

# **Foto**

# **Mapa**



# ID | 45991930

# Druh | **Ciconia nigra** (Linnaeus, 1758) - čáp černý | [Karta druhu >](#)

Vyhlaška 395/1992 Sb. ve znění vyhl. 175/2006 Sb | **Silně ohrožený**  
Evropský významný druh | (Směrnice o ptácích) Příloha I  
Červený seznam | VU - Zranitelný  
Nepůvodní druh |  
Určen, zapsán | Ciconia nigra  
Původní jméno |  
Taxonomické zařazení | říše Animalia / kmen Chordata / třída Aves / řád Ciconiformes / čeleď Ciconiidae

# **Vlastní nález** | Počet 1 | Počítáno jedinci

Taxonomická poznámka | **původní nález na:** [http://birds.cz/avifobsdetail.php?obs\\_id=6456842](http://birds.cz/avifobsdetail.php?obs_id=6456842)

# **Lokalizace** | Minkovice | kat. úz. Minkovice | pole s.m. 5256 | ID zápisu 6392030

# **Datum** | 07.07.2018 | 07.07.2018 | D | ID akce 10498955 | [Karta akce >](#)

# **Autor** | Vladimír Čížek

# **Zdroj** | Česká společnost ornitologická (2014) Faunistická databáze ptáků - AVIF.

# **Projekt** | Sběr floristických a faunistických nálezů

# **Datová sada** | AVIF - databanka České společnosti ornitologické 2018

# **Zapsal** | Bártyová Mária Ing. | 10.12.2018

# **Věrohodnost** | Věrohodný nález (Žabková Klára Mgr.) | [Garantováno](#) (Mikuláš Ivan Bc.) | [Zpochybnit](#)

# **Foto**

# **Mapa**

